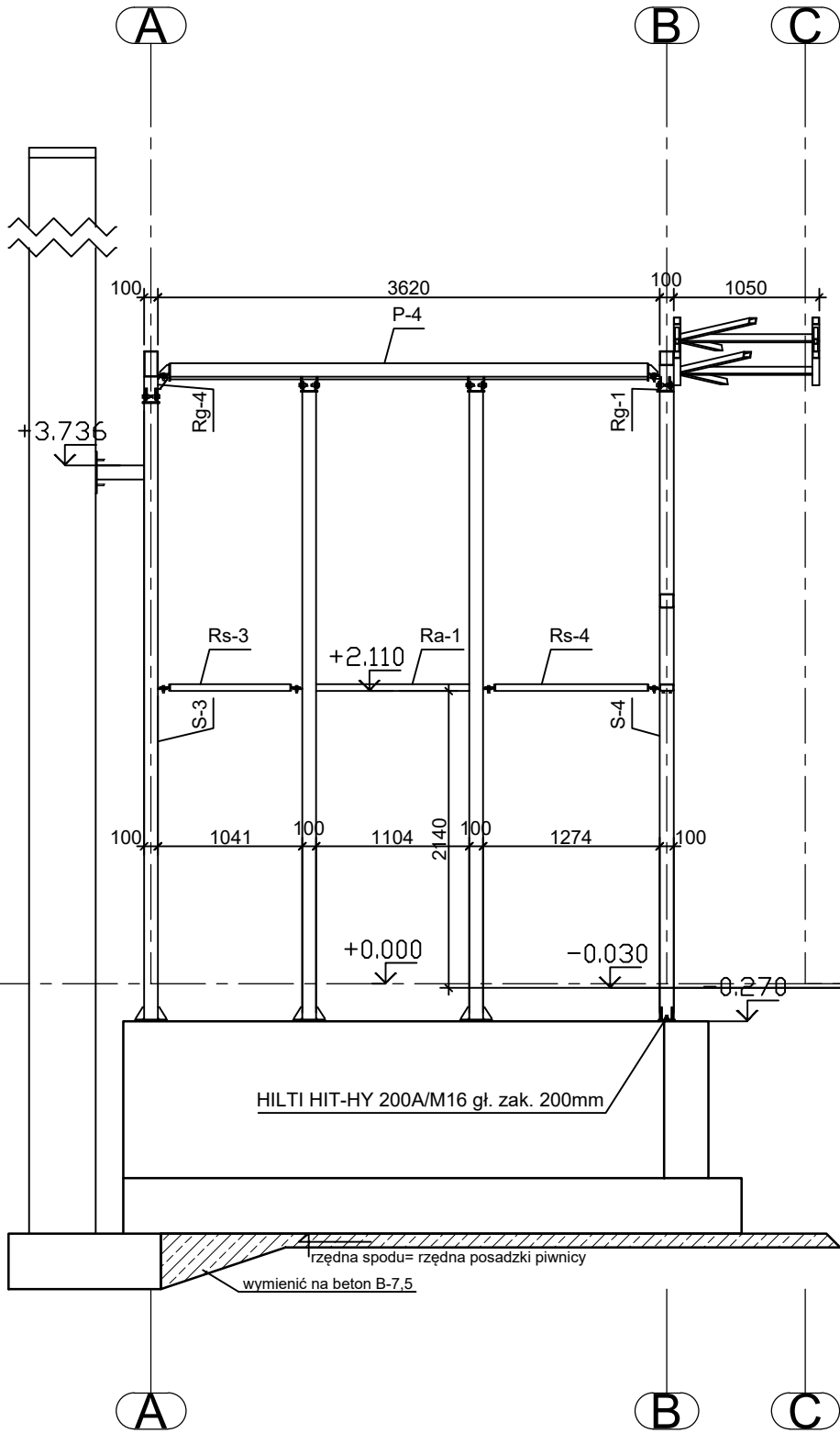
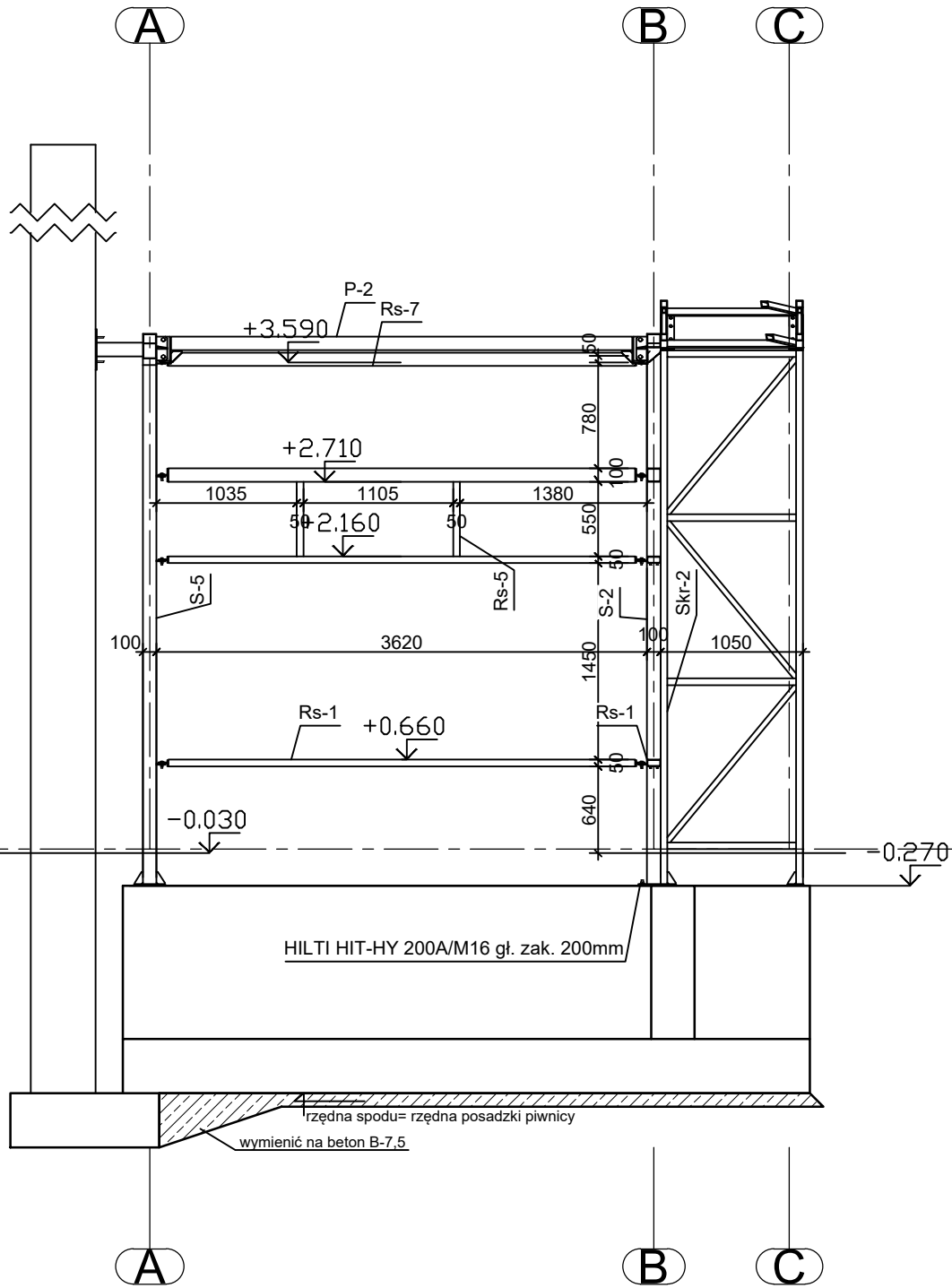


Przekrój w osi 2



Przekrój w osi 1



- UWAGI DO RYSUNKU:**
- Elementy S-... mocować do ścian żelbetowych za pomocą kotew wklejanych M16(8.8). Głębokość wklejenia min. 200mm.
 - Do wklejania kotew stosować żywicę np: HILTI HIT-HY-200A. Proces wklejania wg instrukcji producenta. Otwór po wierceniu należy bardzo starannie oczyścić z pyłu.
 - Konstrukcję dodatkowo usztywnić poprzez kotwienie do muru na przestrzał za pomocą marek Mk-1. W przypadku gdy między murem a blachą powstanie luz należy zastosować dodatkowe blachy dystansowe o odpowiedniej grubości.
 - Słup S-1 ze słupem kratowym Skr-1 oraz S-2 ze słupem kratowym Skr-2 powinny być zespawane spoiną przerywaną gr. min. 3mm 100(100mm).

- UWAGI:**
- Rysunki rozpatrywać łącznie z projektem architektonicznym i projektami branżowymi.
 - Przed przystąpieniem do prac budowlanych należy sprawdzić w odpowiednich projektach.
 - Przed rozpoczęciem prac należy wszystkie wymiary podane na rysunku sprawdzić na miejscu budowy. W przypadku różnic należy skontaktować się z projektantem.
 - Przed przystąpieniem do wykonywania konstrukcji stalowej w zakładzie produkcyjnym należy opracować szczegółową dokumentację warsztatową.
 - Obliczenie nośności i szczegółowe zaprojektowanie połączeń zmienionych lub nowowprowadzonych przez wykonawcę rysunków warsztatowych należy do jego obowiązków, łącznie z uzyskaniem akceptacji projektanta.
 - Jakiegolwiek zmiany wprowadzone przez wykonawcę w dokumentacji projektowej wynikające z technologii wykonania konstrukcji lub ograniczeń produkcyjnych danego zakładu wymagają zgody projektanta konstrukcji.
 - Wykonawca jest wyłącznie odpowiedzialny za wszystkie zmiany wprowadzone do projektu bez wiedzy i zgody głównego projektanta.
 - Wszystkie prace budowlane powinny być prowadzone przez wyspecjalizowane ekipy pod fachowym nadzorem przy zachowaniu zasad sztuki budowlanej, zasad bhp oraz polskich norm i przepisów.

OBIEKT	ROZBUDOWA BUDYNKU OŚWIATOWEGO O WIATROŁAP		
ADRES	Kolno, ul. Teofila Kubraka 6		
TEMAT	PROJEKT TECHNICZNY	DATA	30.07.2025
RYSUNEK	Przekrój w osi 1 i 2	SKALA	1:50
KONSTRUKCJA	Czesław Cwalina nr upr. BL 19/72		
SPRAWDZAJĄC	mgr inż. Marta Ewa Cwalina nr upr. LOM 57		NR RYS K-006